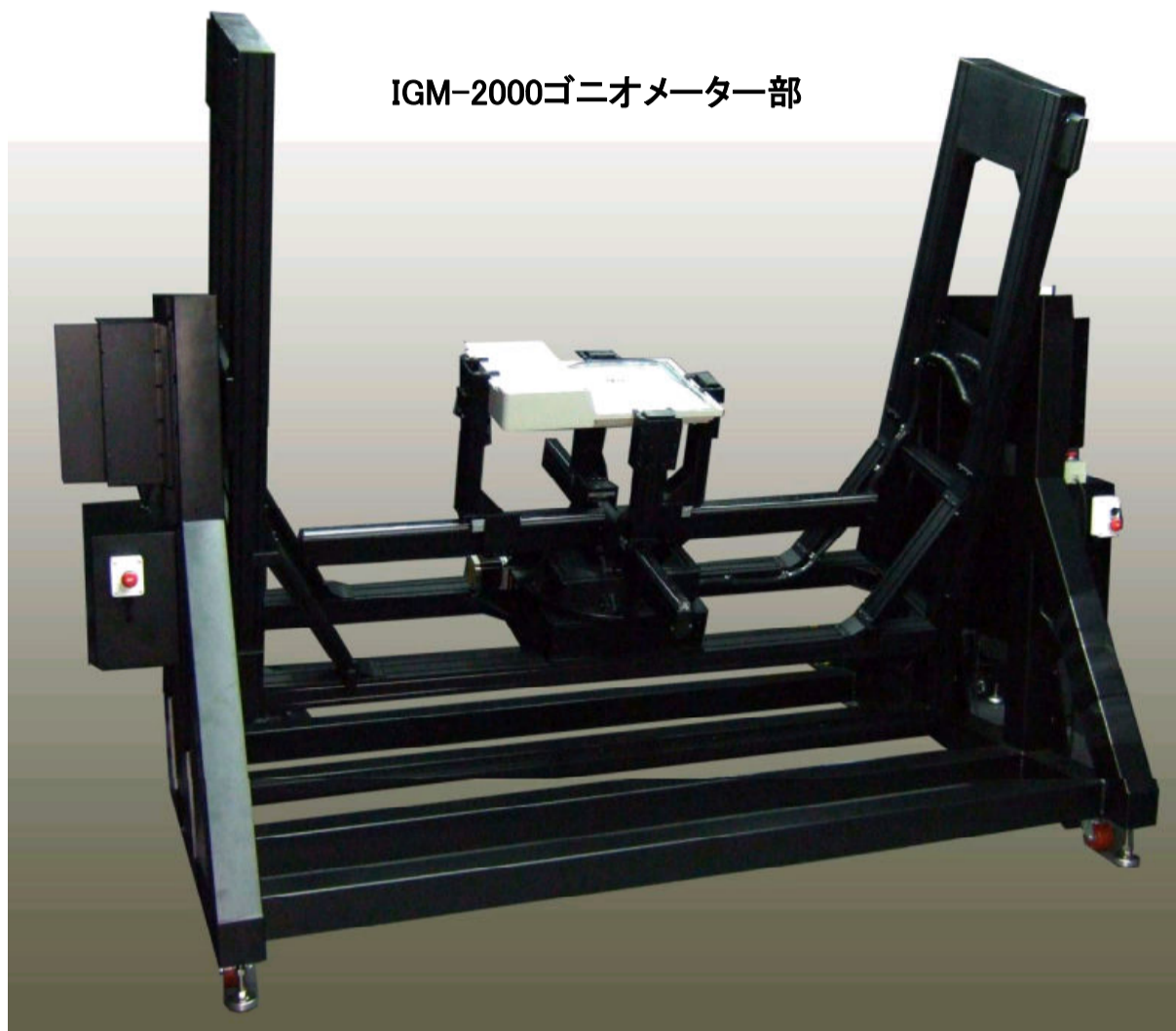


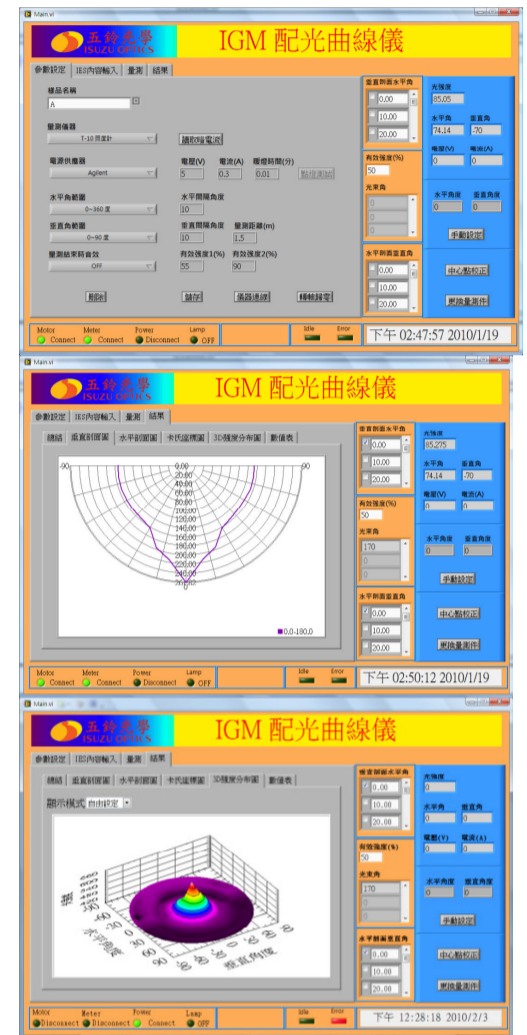
# IGM-500/1000/2000

ゴニオメータシステムシリーズ（配光測定装置）

## LED電球や各種光源の配光分布測定が誰でも簡単に行うことができます！



IGM-2000ゴニオメータ一部



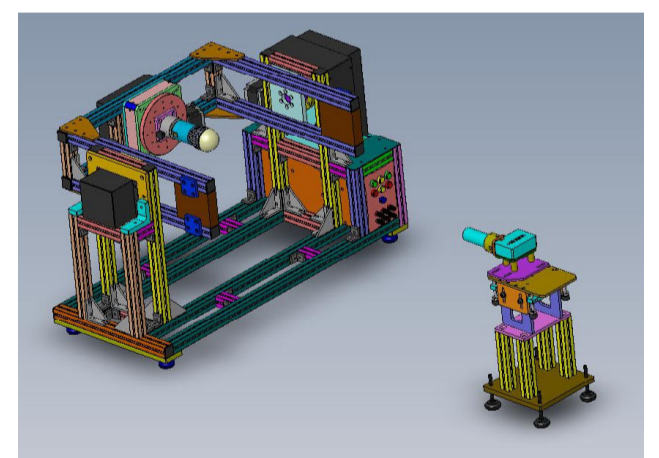
### 特徴

- ・自動測可能
- ・テキスト及びエクセルデータ出力可能
- ・IES (Illuminating Engineering Society) ファイル出力可能
- ・ディテクター部は弊社小型分光器ISM-Luxに変更可能
- 色度座標(CIE1931 x,y)も同時に取得できます
- ・カスタマイズも可能です。

(主なスペック)

機種名	IGM-500	IGM-1000	IGM-2000
最大ワークサイズ	直径<Φ300mm	直径<Φ950mm	直径<Φ1900mm(対象形状) 直径<Φ1300mm(非対称形状)
稼動範囲 精度 [傾斜軸]	最大傾斜範囲: ±150° 精度: ±0.2° 分解能: 0.05°		
稼動範囲 精度 [回転軸]	稼動範囲: 0~360° 精度: ±0.2° 分解能: 0.05°		
測定距離	10cm~150cm	154cm以上	213.5cm以上
ディテクター (標準)	Minolta T-10M		
ディテクター (オプション)	Photo Sensor (CMS- VL) + Keithley 6485(低電流メーター)		
	Minolta CL-200		
	ISM-Lux Spectrometer		
ソフトウェア	IGM専用ソフトウェア		
使用電圧	100~220V AC 50/60 Hz		
ゴニオメータ部寸法 (長さ/幅/高さ)	380/883/470mm	1080/1650/1125mm	1520/2790/1580mm
ゴニオメータ部重量	50kg	250kg	350kg
最大ワーク重量	5kg	20kg (横向き加重 5kgf/m)	40kg (横向き加重 20kgf/m)

IGM-500ゴニオメータ全体



[輸入元]

**五鈴精工硝子株式会社**

[住所]りんくう工場

〒598-0048

大阪府泉佐野市りんくう往来北1-53

TEL (072) 458-6166

FAX (072) 458-6661

E-mail sd@isuzuglass.co.jp

外観及びスペックは事前の予告なく変更する場合がございます。あらかじめご了承ください。

**ISUZU GLASS**